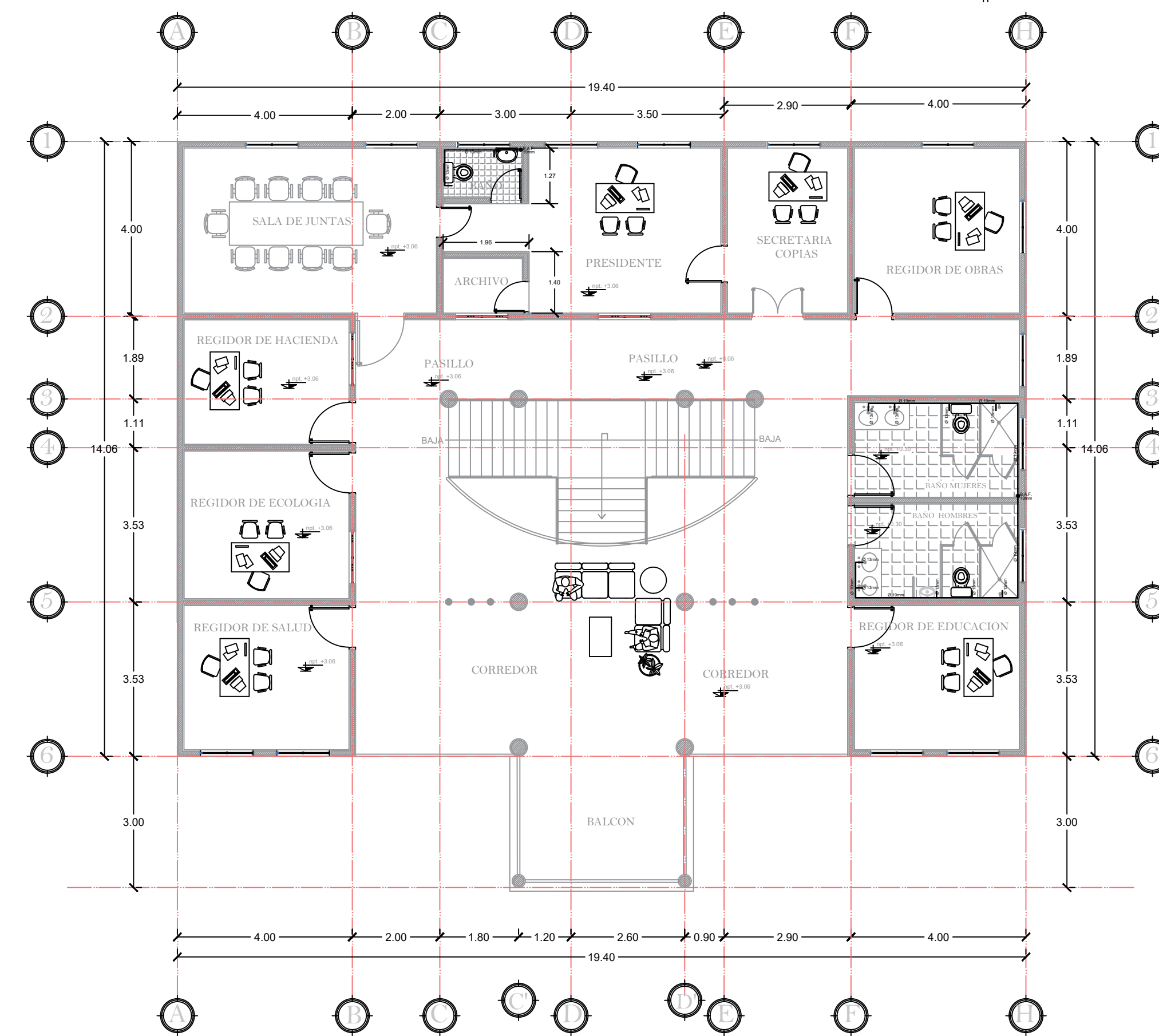
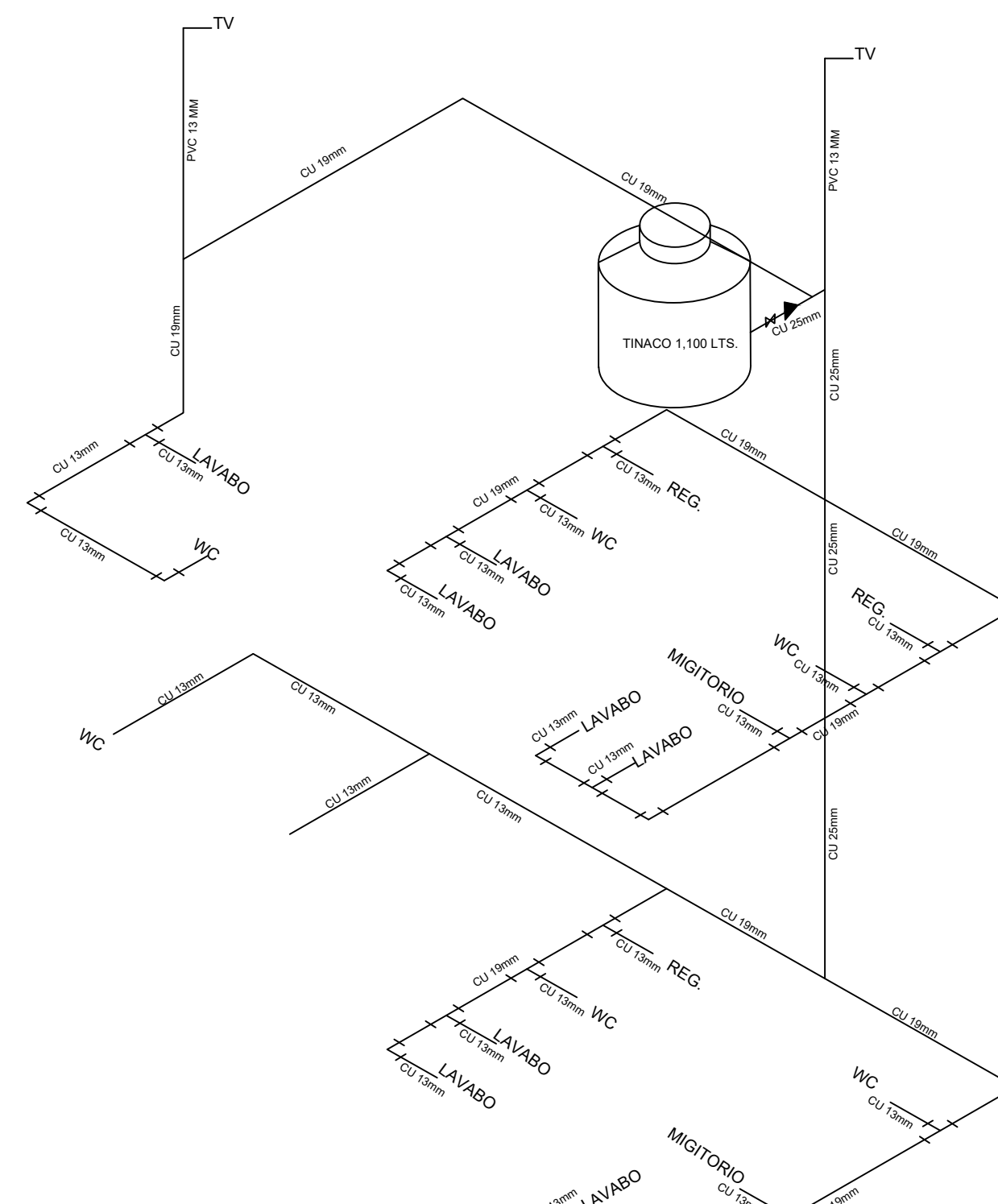


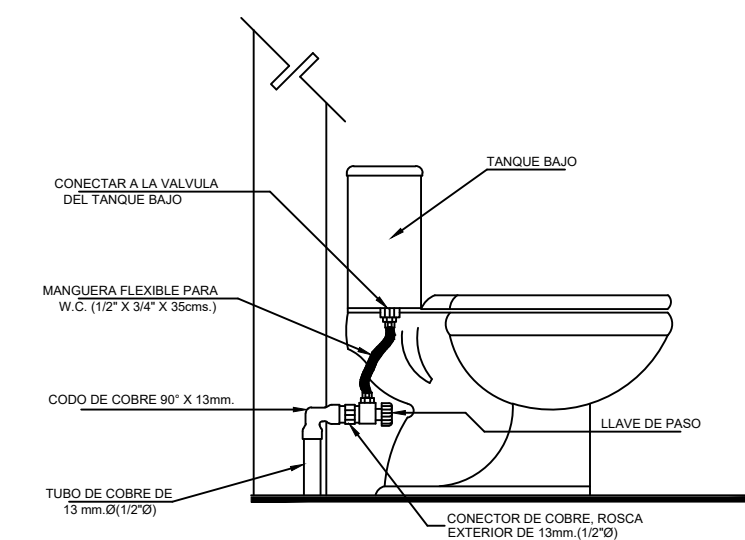
Planta Arquitectonica Baja  
Esc. 1:100



Planta Arquitectonica Alta  
Esc. 1:100

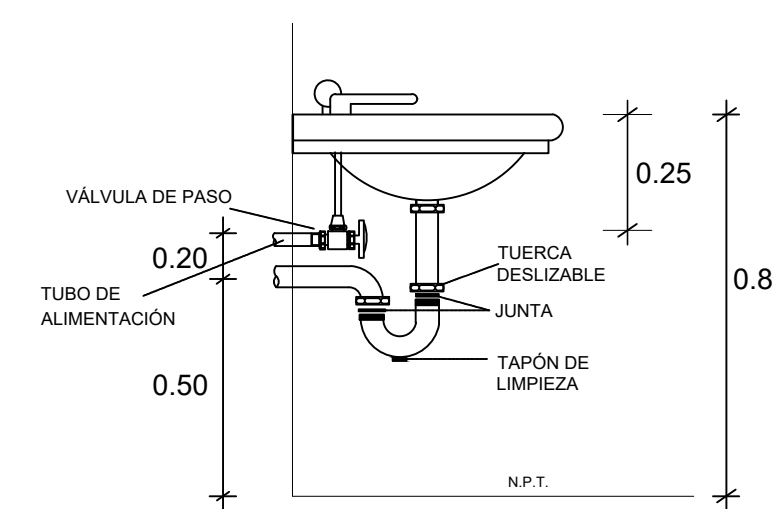


ISOMETRICO HIDRAULICO



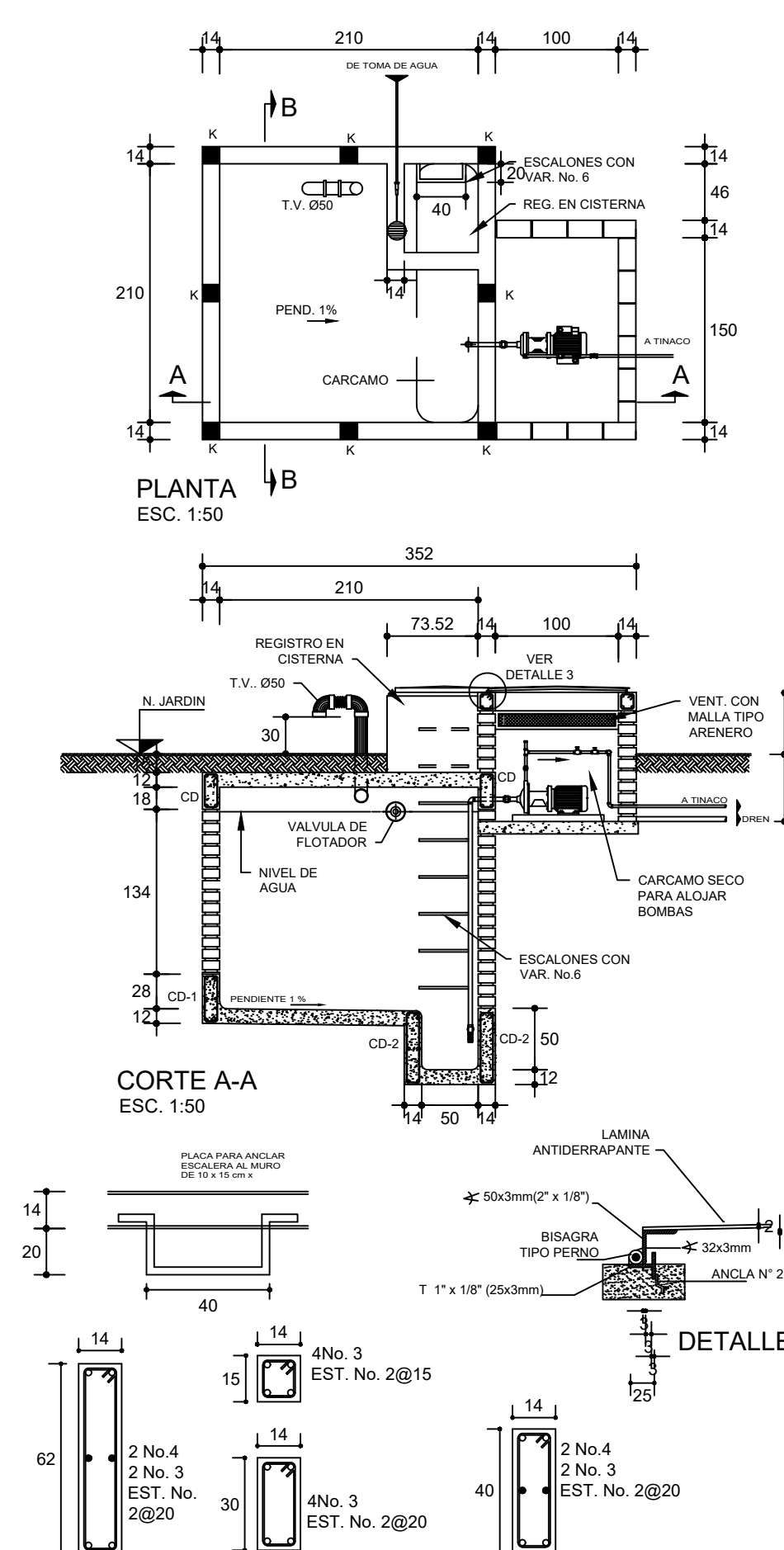
DETALLE DE INSTALACION DE WC

S/E



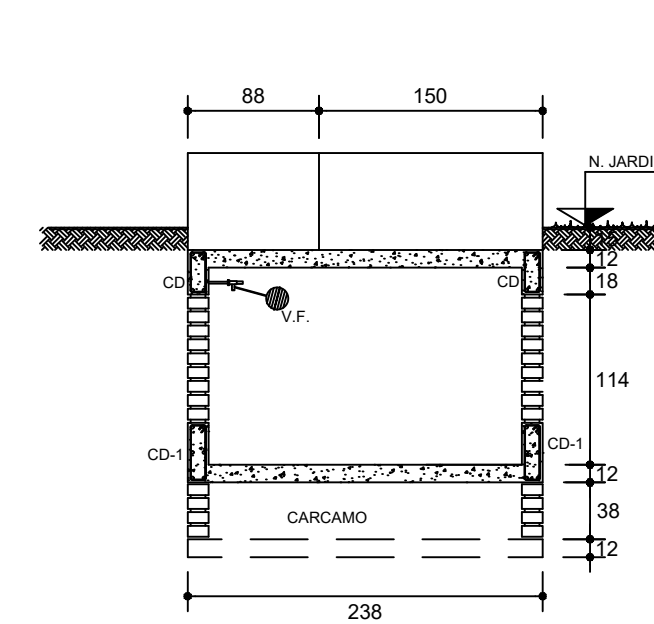
DETALLE DE INSTALACION DE LAVABO

S/E



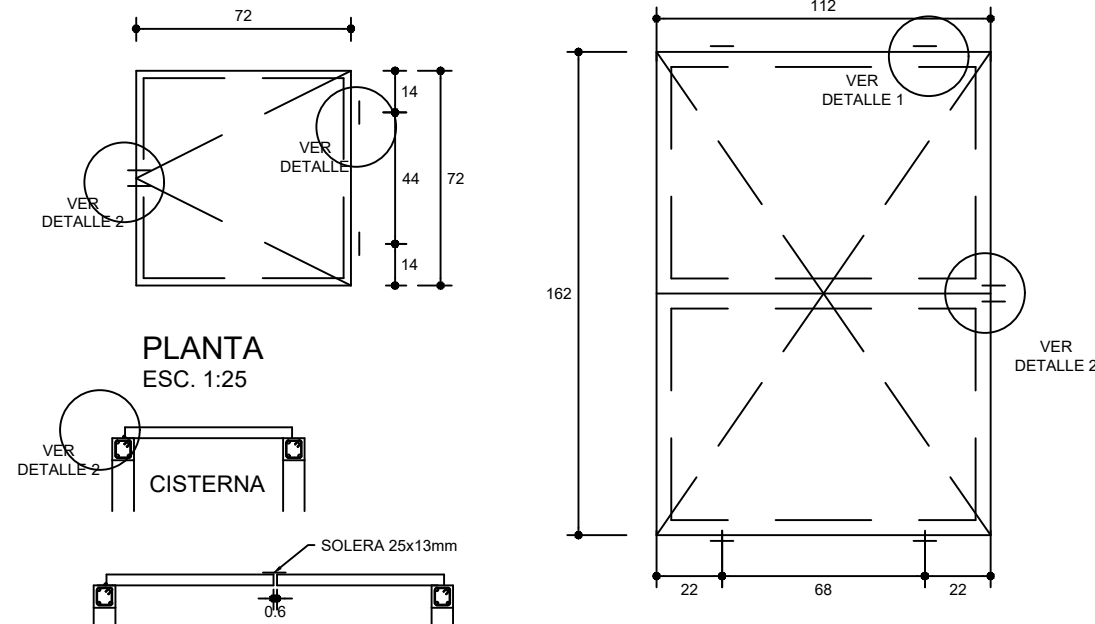
CORTE A-A

Esc. 1:50



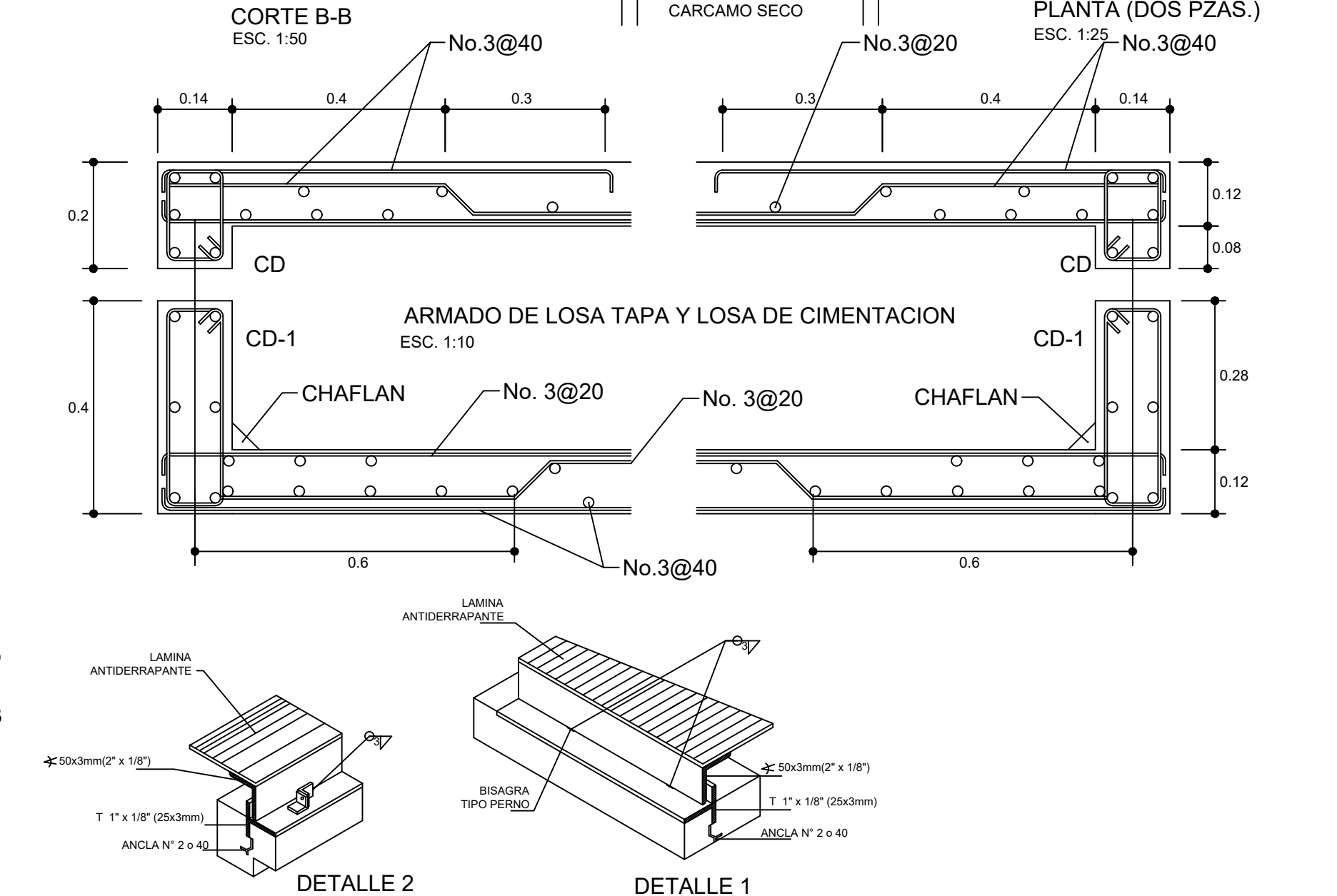
CORTE B-B

Esc. 1:50



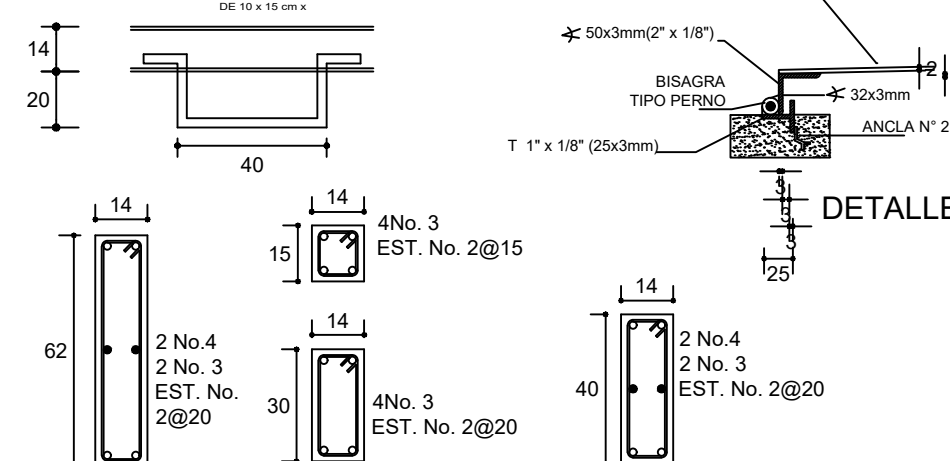
PLANTA

Esc. 1:25

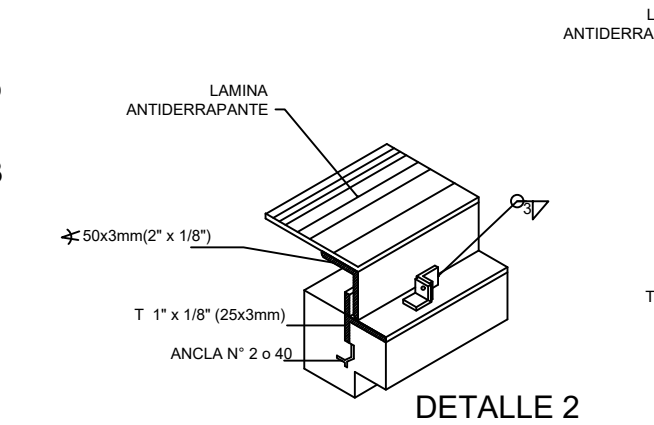


ARMADO DE LOSA TAPA Y LOSA DE CIMENTACION

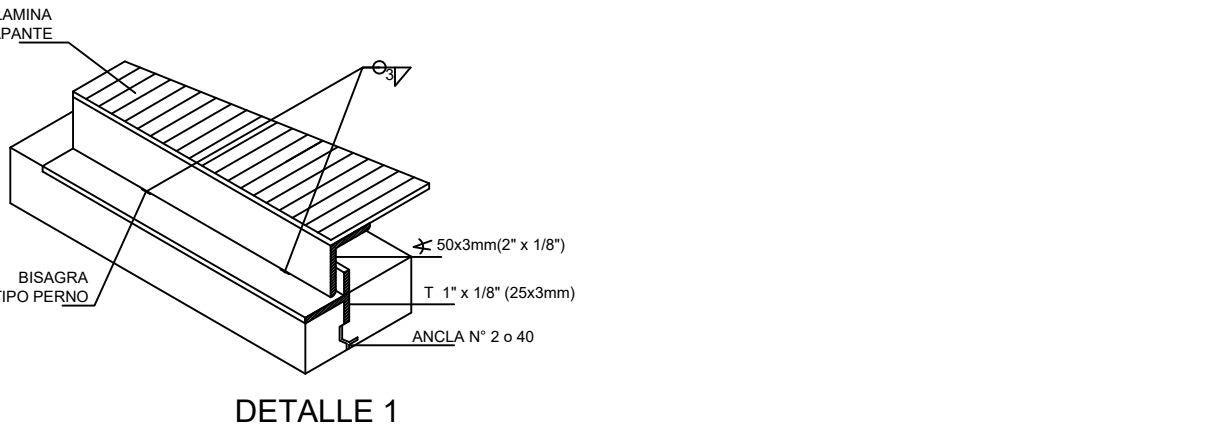
Esc. 1:10



DETALLE 1



DETALLE 2



DETALLE 3

DETALLES DE CISTERNA

### GENERALES:

- Acotaciones en metros.
- La cota rige al dibujo.
- En detalles, acotaciones en centímetros.
- Cualquier cambio en lo especificado deberá ser consultado.
- Todas las acotaciones, especificaciones, planos fijos y niveles ver planos arquitectónicos deberán verificarse el trazo y localización del centro de castillos según acotaciones de ejes.
- Las cotas a ejes y paños deberán verificarse en los planos arquitectónicos.
- Las resistencias del concreto y el mortero aquí indicados son los que se presentan a la edad 28 días y será:
- Para zapatas, dados y columnas: concreto armado de 250 kg/cm<sup>2</sup>
- Para cadenas y losas: concreto de 200 kg/cm<sup>2</sup>

### CROQUIS:

PROYECTO:

**"TERMINACIÓN DEL PALACIO MUNICIPAL EN LA LOCALIDAD DE YOGANA"**

UBICACION: LOCALIDAD YOGANA

MUNICIPIO: YOGANA

DISTRITO: EJUTLA

ESTADO: OAXACA.

Escala:  
1:100

Acotación:  
MTS

Fecha:  
ENERO-2017

RESPONSABLE DEL PROYECTO:

ARQ. LIDIO REYES CARMONA  
REG. A. 2464-A  
DIRECTOR RESPONSABLE DE OBRA

ING. ARMANDO GUERRERO SERRA  
CEDULA PROF. 11296646  
PROYECTISTA

H. AYUNTAMIENTO CONSTITUCIONAL DE YOGANA  
EJUTLA, OAXACA. 2017-2019



C. SERGIO GARCIA RAMIREZ  
PRESIDENTE MUNICIPAL

C. MAGDALENA MENDEZ SIERRA  
SECRETARIA MUNICIPAL

PLANO:

INSTALACION HIDRAULICA

N° PLANO

**10-12**